

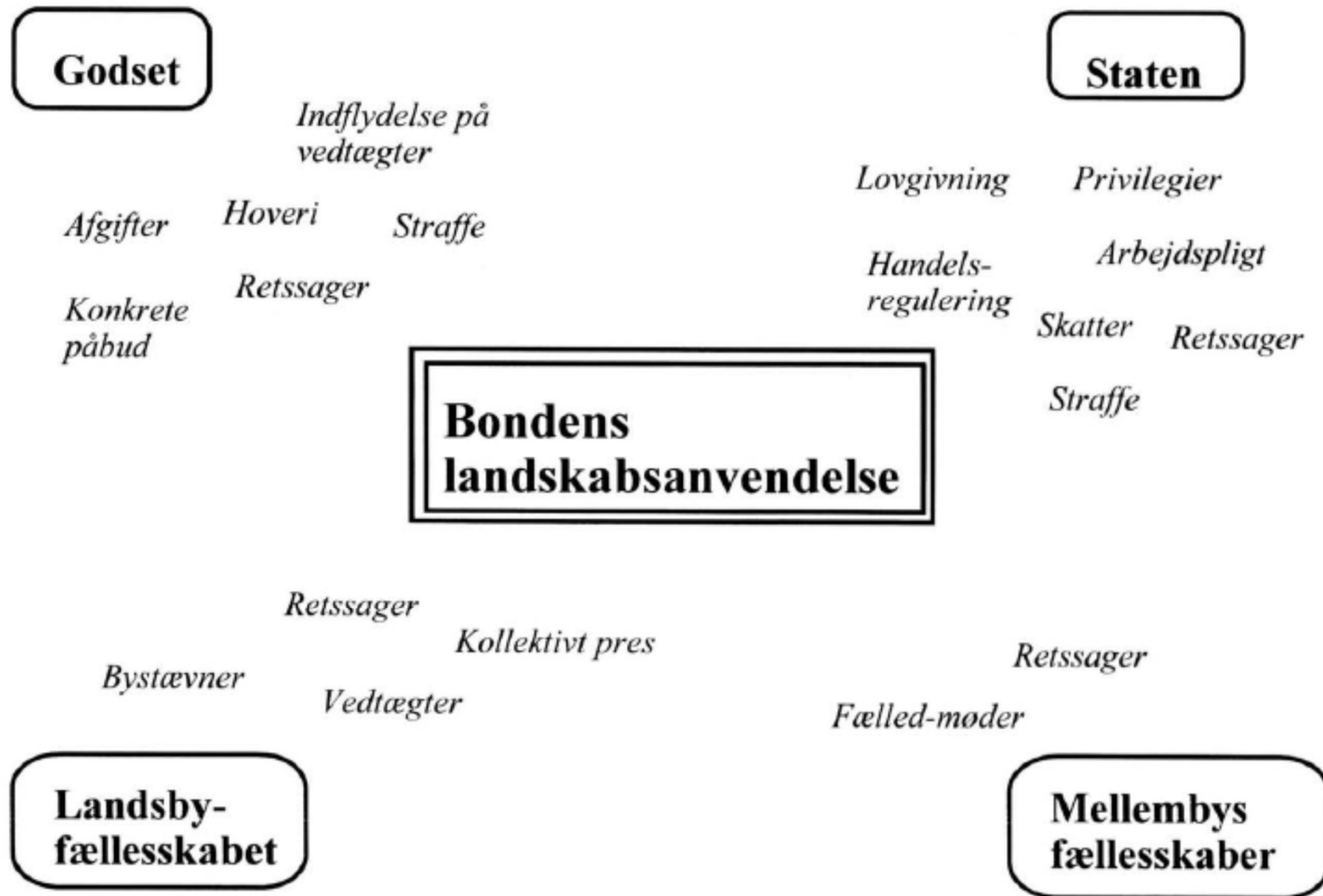
# Dansk ejendomshistorie på landet 1650-1900



# Disposition...

- Landboforhold, bebyggelser og ejerforhold:
  - Ejerandele ved kongen, adel, kirke og andre før ca. 1800
  - Landsbyfællesskabet før ca. 1800
  - Huse, smågårde og store gårde før ca. 1800
  - Godserne/herregårdene før ca. 1800
  - Landboreformerne 1770-1810
  - Opsplitninger til mindre gårde og husmandssteder i 1800-tallet
- Kilderne:
  - Fæsteprotokoller
  - Jordebøger
  - Skattesætninger
  - Historiske kort
  - (Skifteprotokoller, realregistre, kirkebøger, folketællinger mm)

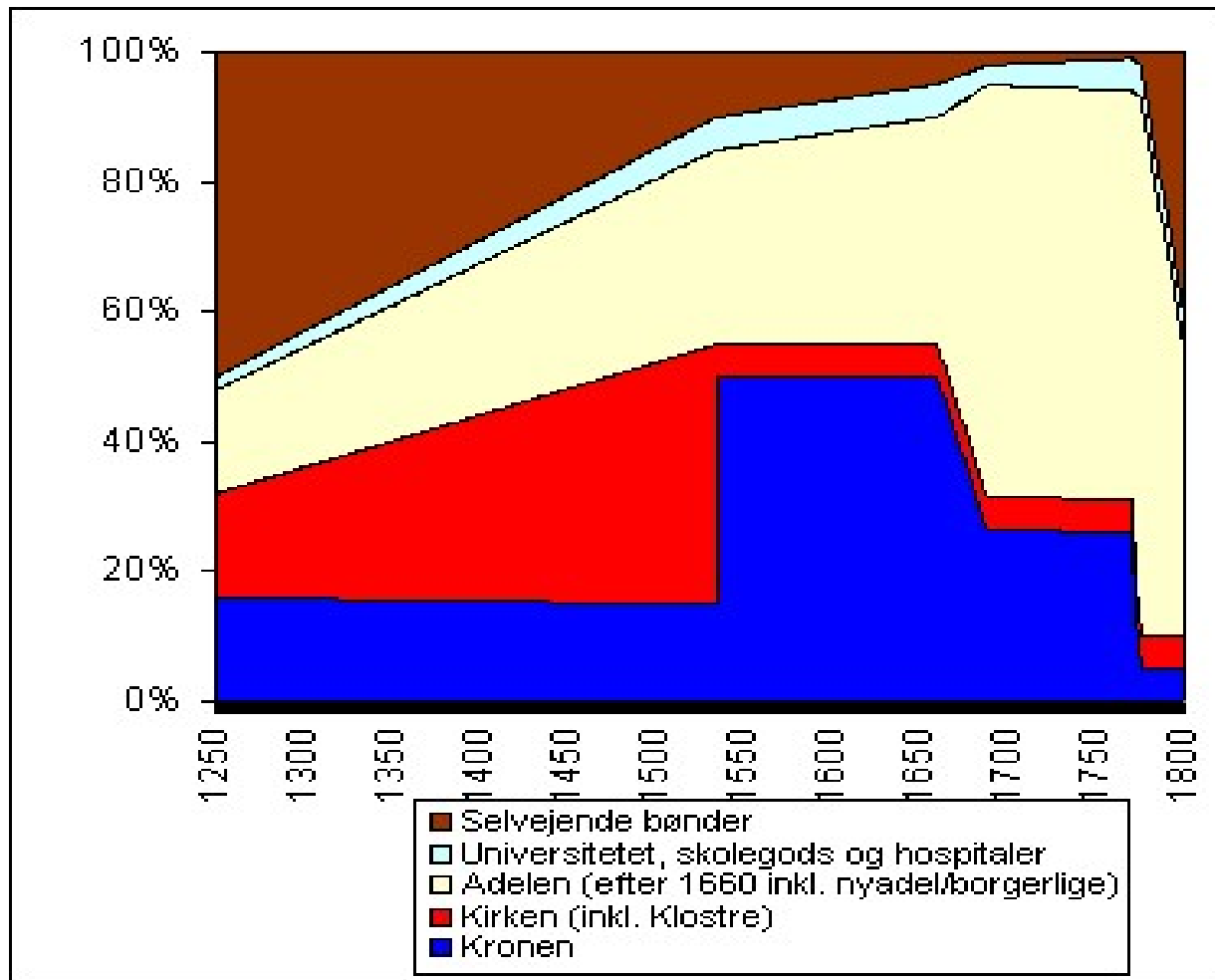
# Bondens verden før ca. 1800



# Ejerforhold før ca. 1800

- Bønder og husmænd ejede sjældent gård/jord selv
- De var fæstere ("lejere") under en herregård (hovedgård, sædegård, lensgård) ejet af Kronen, adelige, Kirken (primært før reformationen 1536), borgerlige (efter enevælden 1660) eller forskellige institutioner
- Fæsterne ydede for brugsretten af gårdene/husene:
  - Indfæstning/engangsydelse (se fæsteprotokol/fæstebrev)
  - Fast landgilde (se jordebøger)
  - Hoveri (ofte først fastsat under landboreformerne ca. 1800)

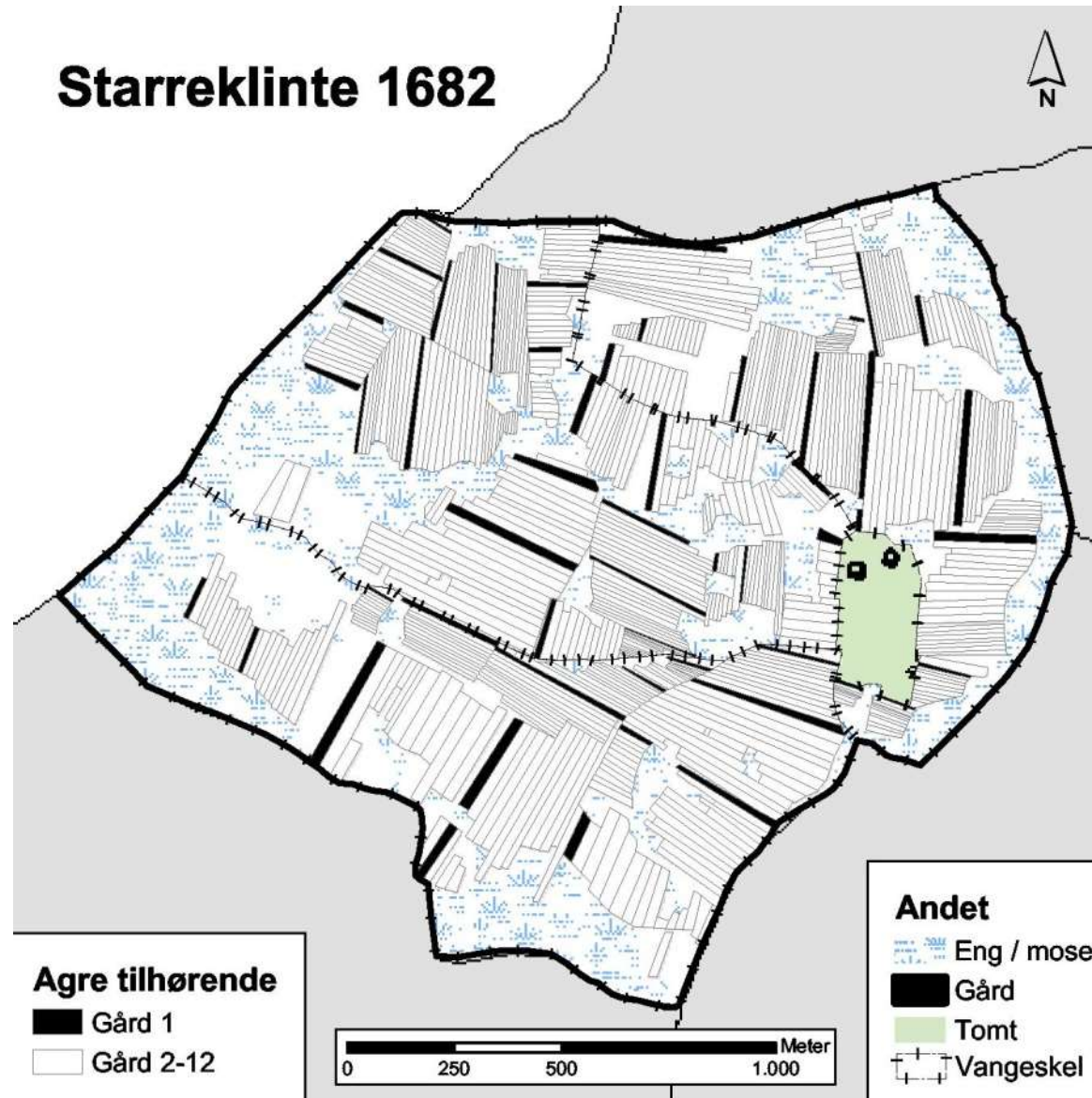
# Ejerforhold før ca. 1800



# Landsbyen før ca. 1800

- Ca. 85% af gårdene lå i landsbyer med dyrkningsfællesskab
- De fleste landsbyer havde 4-15 gårde, hvortil kom huse
- De enkelte agre blev dyrket af bonden selv, men
  - Agrene lå "i fæng" med de øvrige bønder i ejerlavet/landsbyen
  - Dyrkningen måtte – i varierende omfang – tilpasses ifht. de øvrige bønder
- Ikke-dyrkede arealer (eng, skov og hede mm) var ofte fælles
  - Den enkelte bonde havde en andel
  - Ikke nødvendigvis fysisk afgrænset

# Landsbyen før ca. 1800



# Landsbyen før ca. 1800

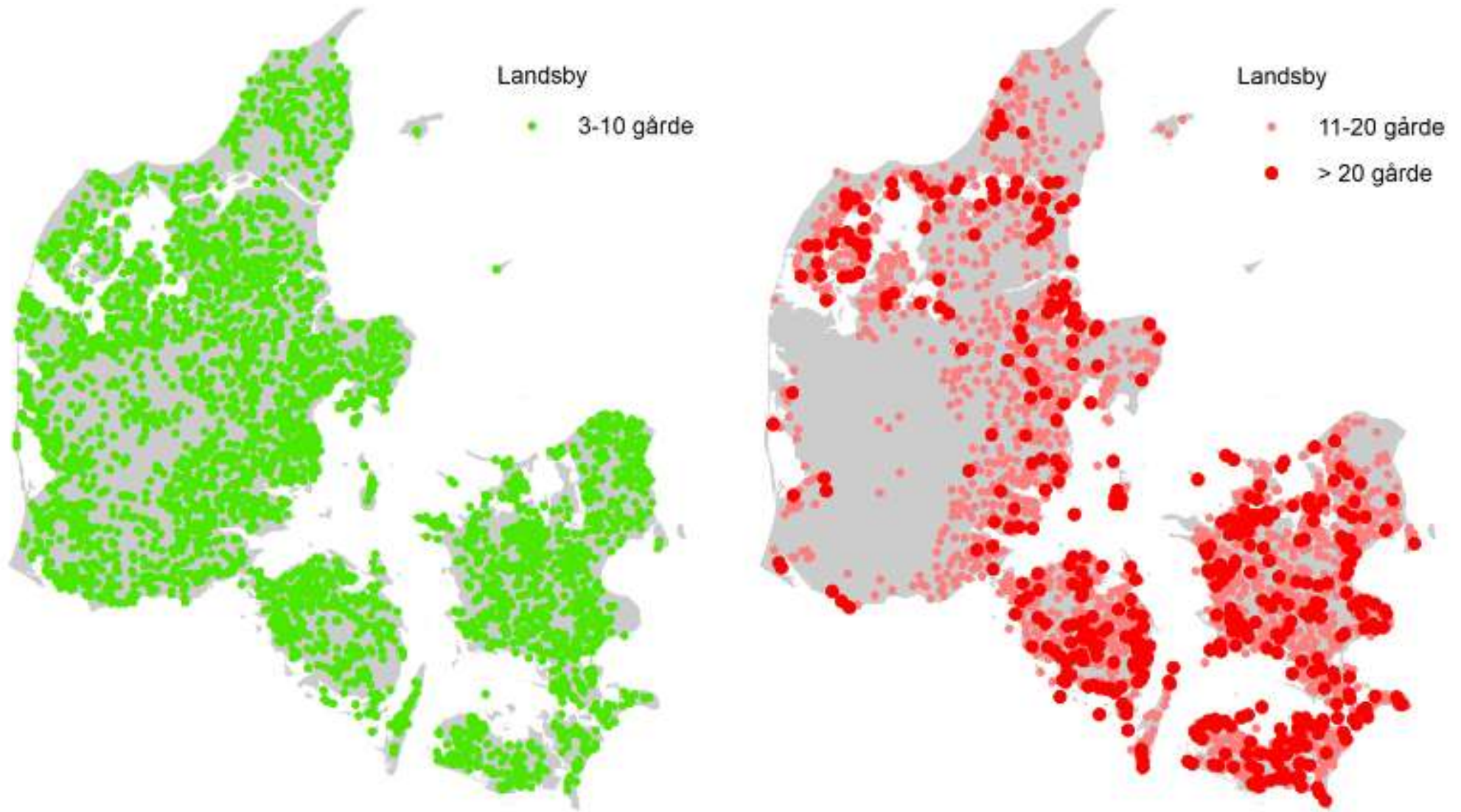




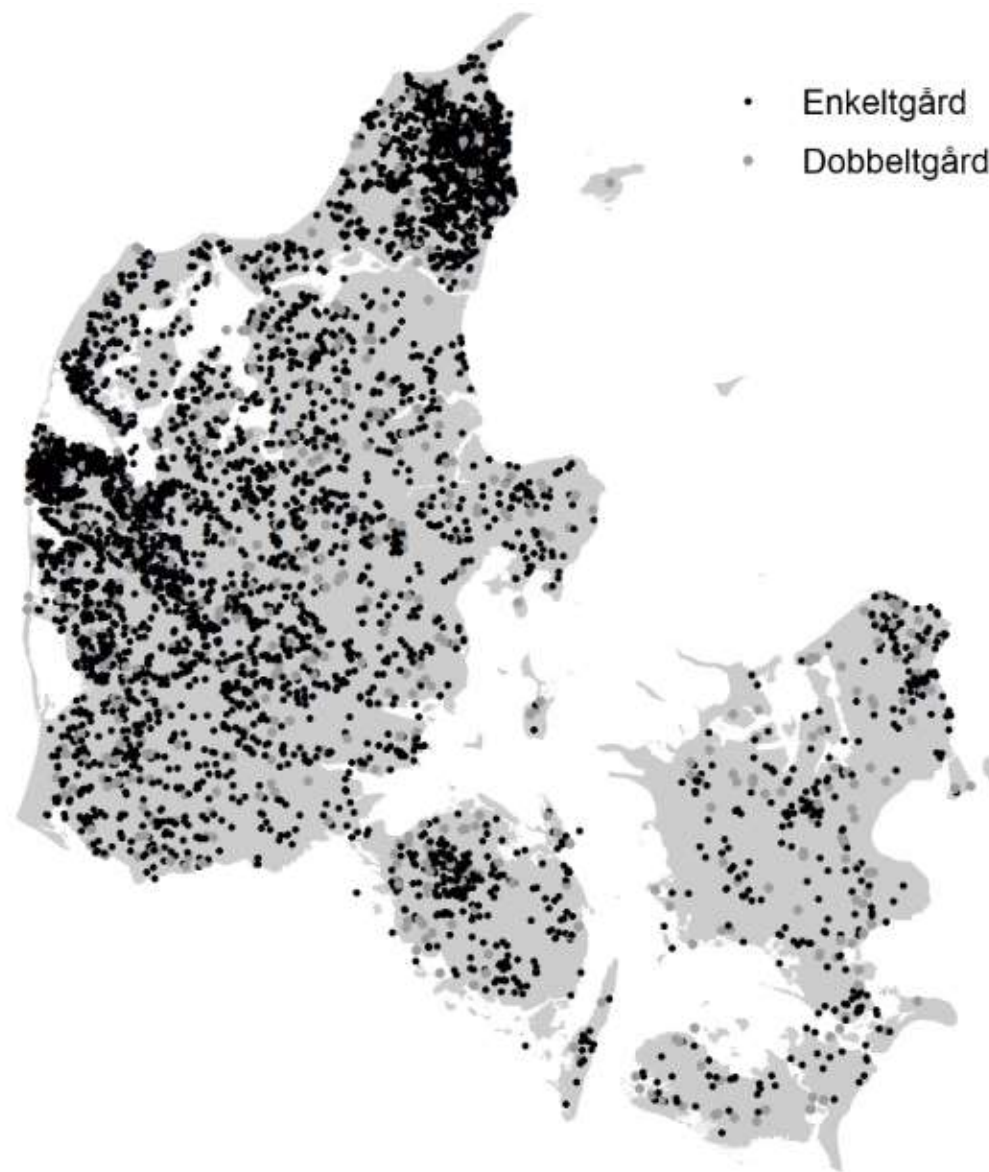
# Landsbyen før ca. 1800



# Landsbyerne i 1680'erne



# Enkeltgårde og dobbeltgårde i 1680'erne



# Huse, smågårde og større gårde



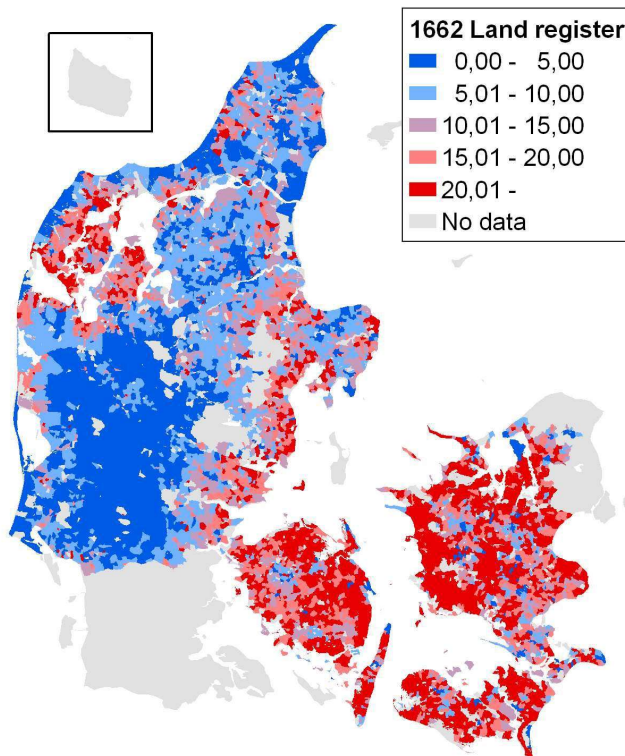
# Huse, smågårde og større gårde

- Gårdstørrelse blev målt i hartkorn:
  - Oprindeligt en tønde 'hårdt korn' (byg eller rug) i middelalder
  - Senere (1400-tallet) samlet takst i landgilde:
    - En tønde rug eller byg = en tønde hartkorn
    - En tønde smør = 12 tønder hartkorn
    - Et svin = 1/2 tønde hartkorn (typisk)
    - Et får = 1/3 tønde hartkorn
  - Landgildens hartkorn -> skattetakt i 1662-/1664-matriklen (Fr. 3.)
  - Hartkorn brugt som boniteringssats i 1688-matrikel (Chr. 5.)
    - Areal \* bonitet \* brugsfrekvens -> hartkorn (hertil særlige takster for ikke-dyrkede områder)
  - Hartkorn brugt som boniteringssats i 1844-matrikel
    - Areal \* bonitet -> hartkorn (dog komplicerede efterbearbejdnings). O1-kort.

# Huse, smågårde og større gårde

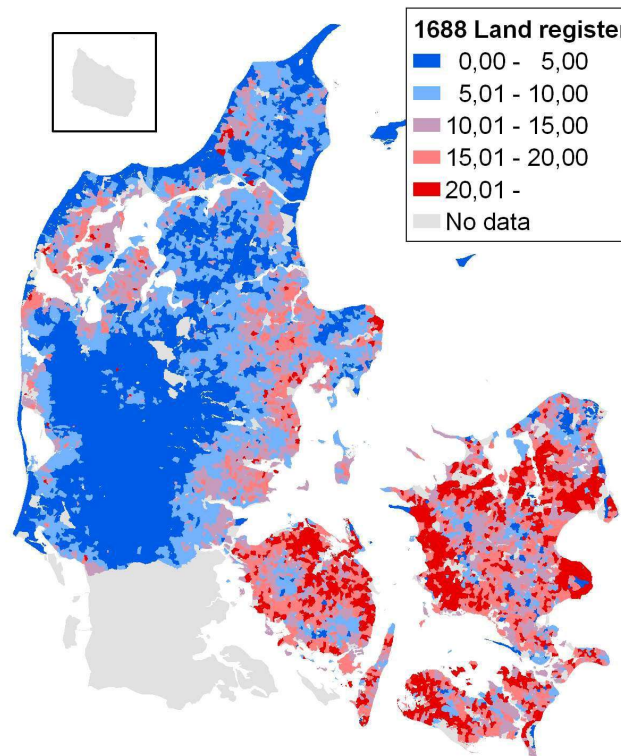
## 1662/1664-matriklen

Byggende på landgilden fastlagt fra slutningen af middelalderen 1662 (her på ejerlavsbasis)



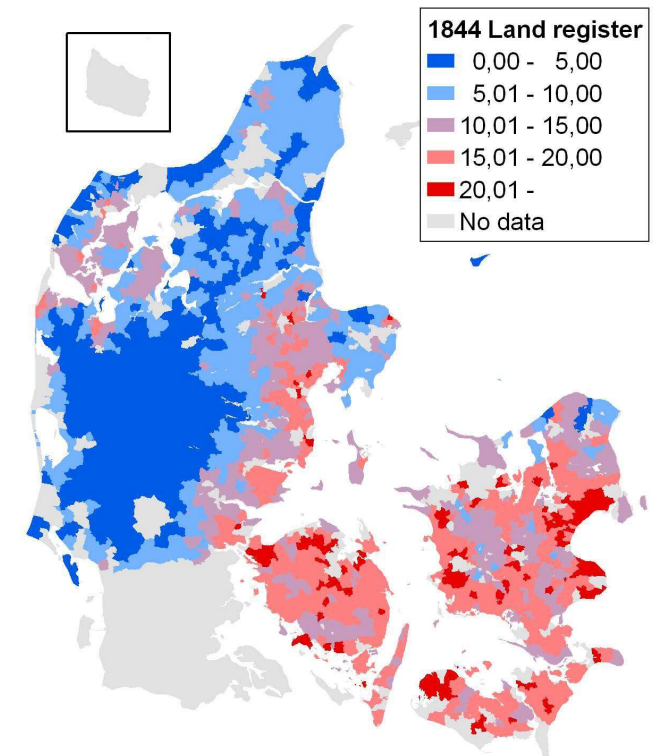
## 1688-matriklen / Chr. V's matrikel

Byggende på opmåling/vurdering 1681-1688 (her på ejerlavsbasis)

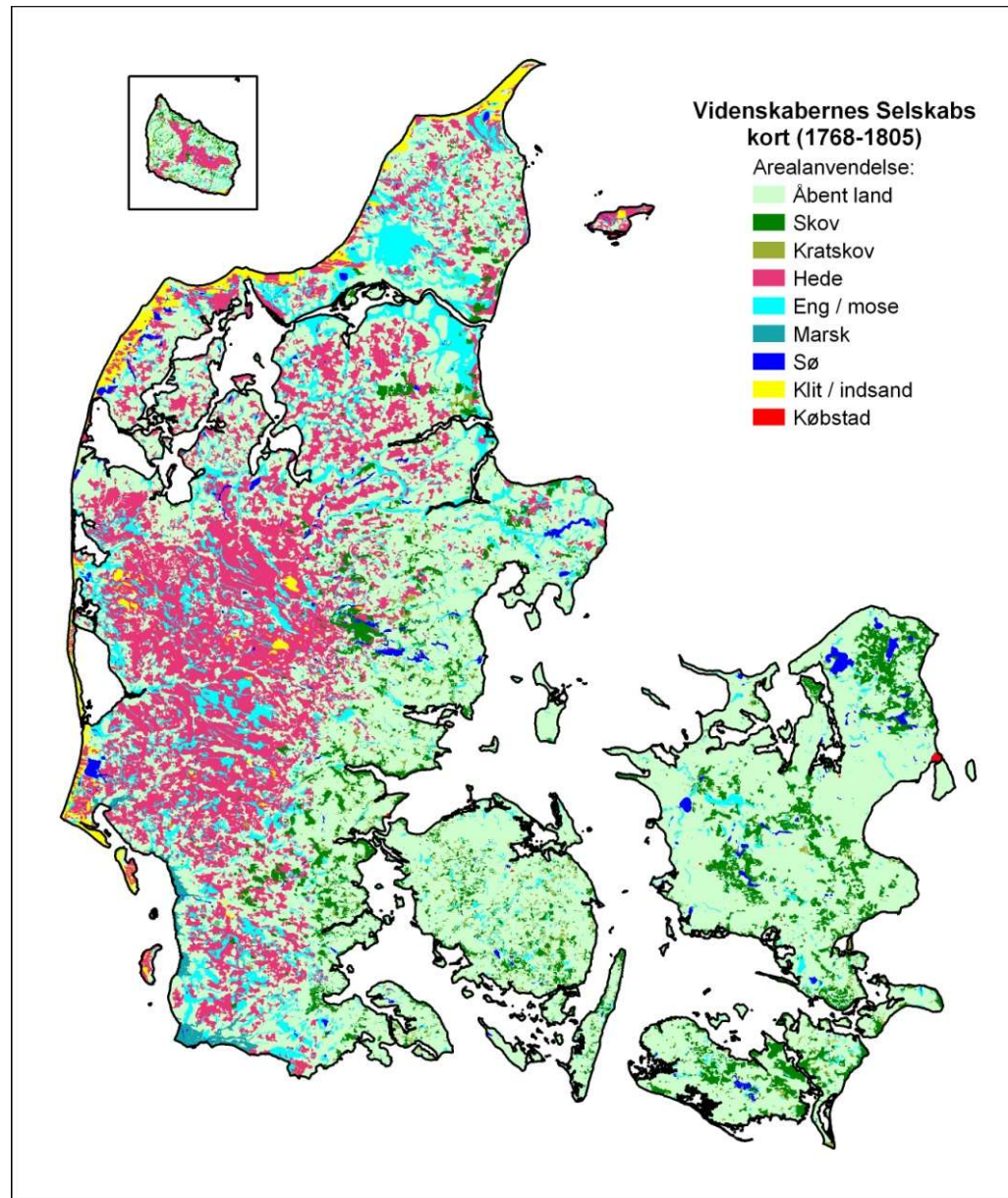


## 1844-matriklen

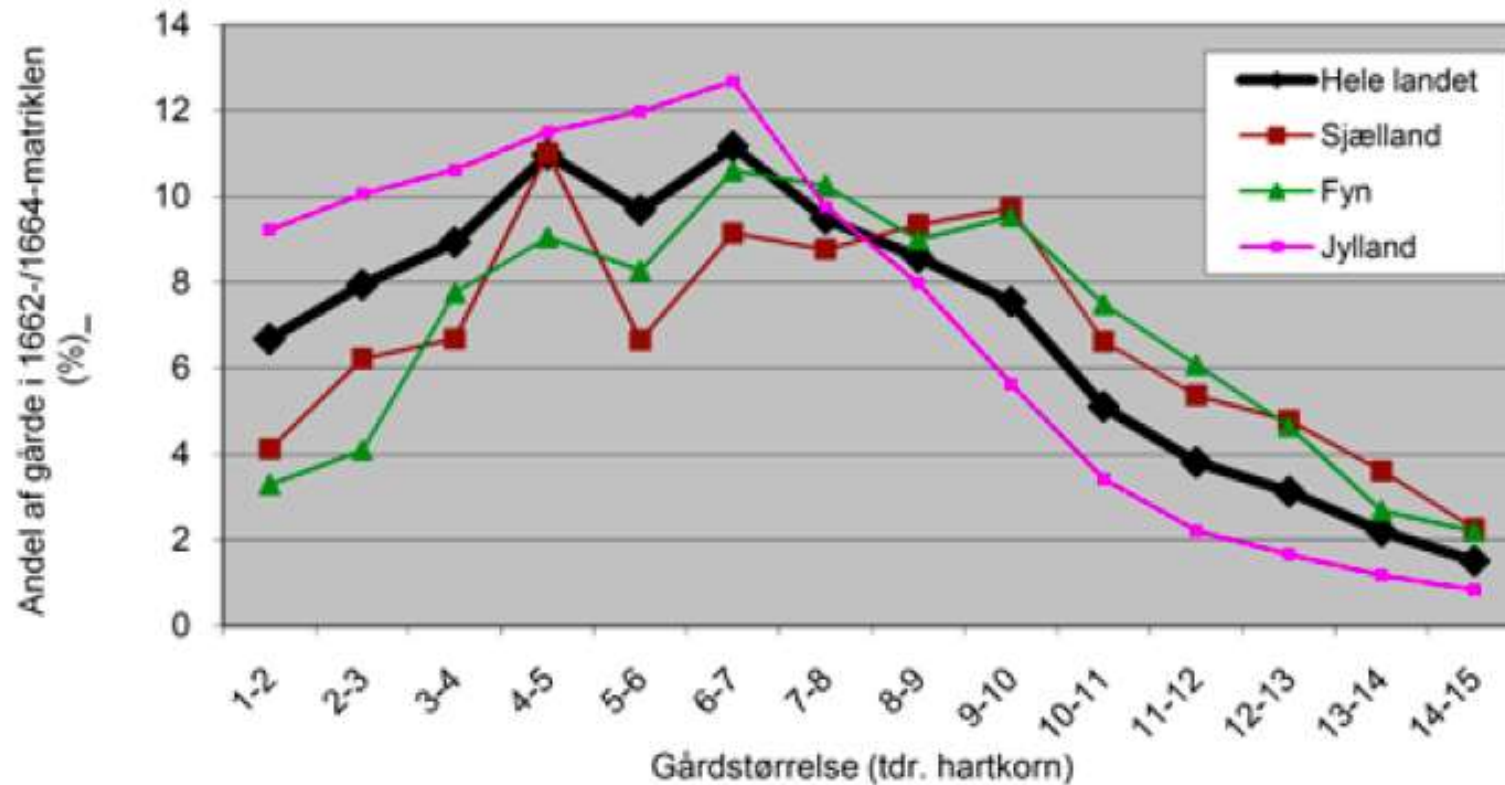
Byggende på opmåling/vurdering 1806-1822 (her på sognebasis, af PGM)



# Arealanvendelse 1768-1805



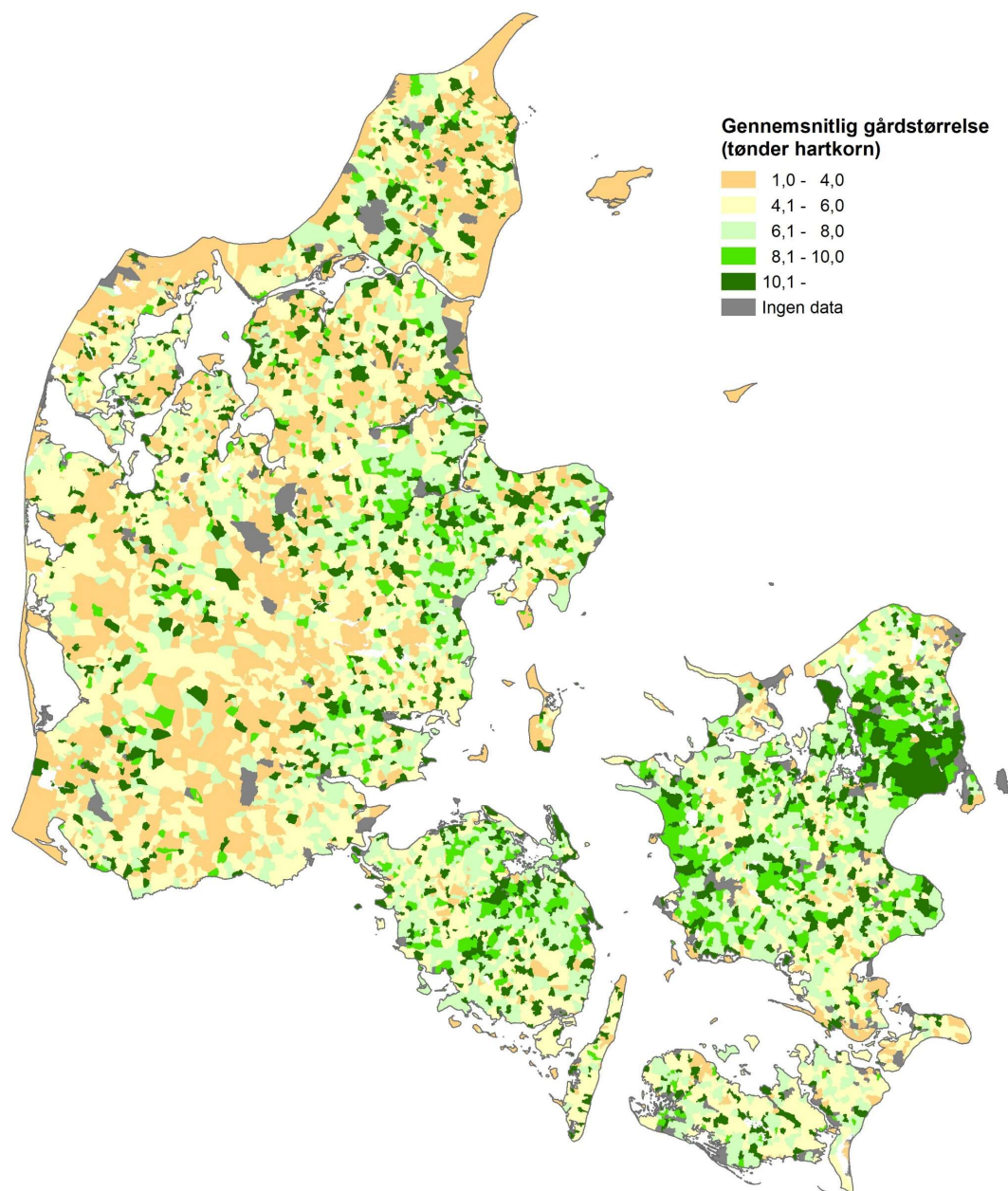
# Huse, smågårde og større gårde



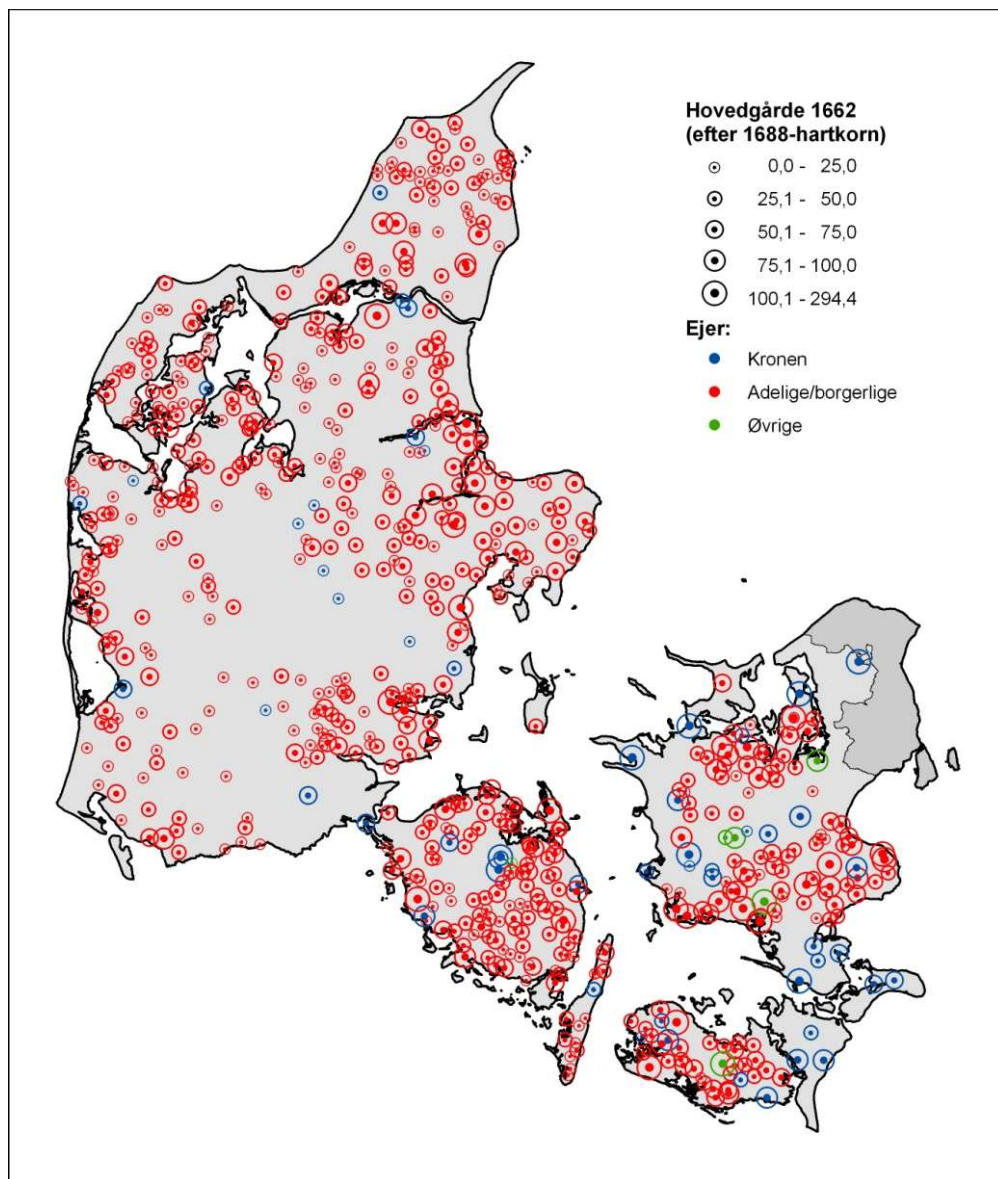
**Figur 6.55:** *Andelen af gårde (%) efter hartkornssats: henholdsvis landsgennemsnitligt og for landsdelene Jylland (inkl. Samsø), Fyn (inkl. Langeland) og Sjælland (inkl. Smålandsoerne).*



# Huse, smågårde og større gårde

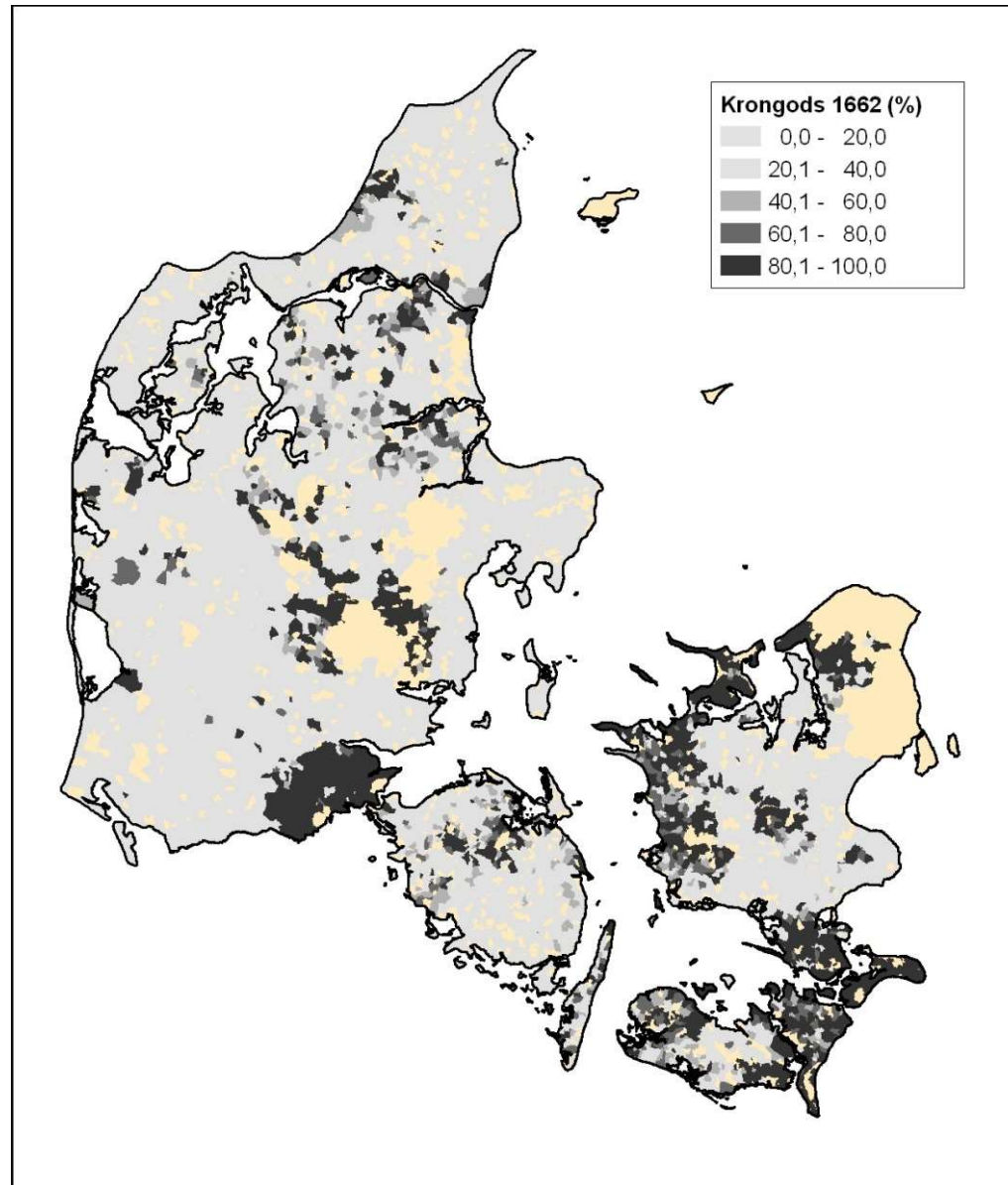


# Herregårde/hovedgårde 1662

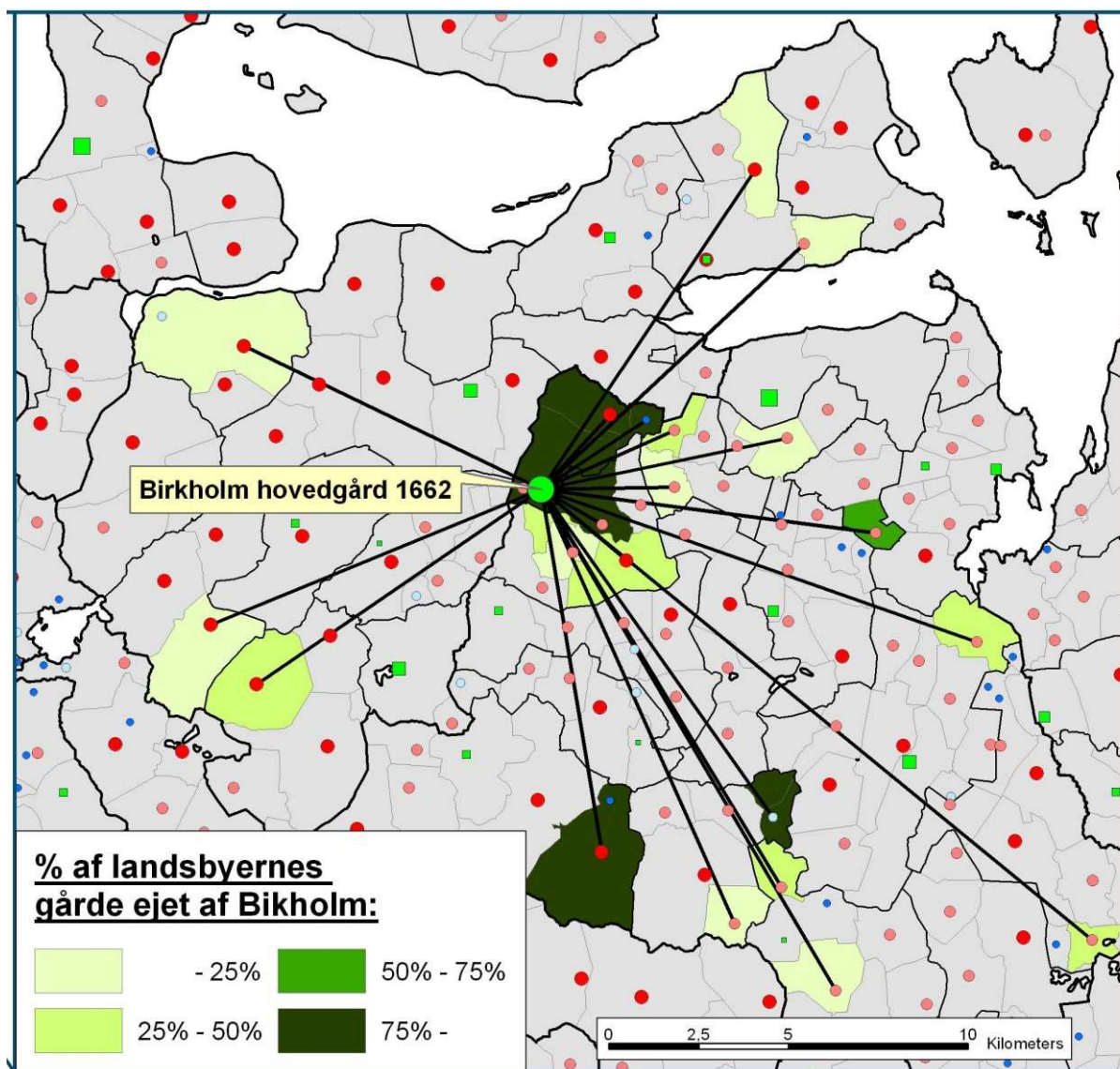


	Antal hovedgårde	Hovedgårdens hartkornsstørrelse	Gennemsnitlig antal fæstegårde
Kronen	55	68,2	255
Private (adelige/borgerlige)	637	39,3	34
Øvrige	6	73,3	55

# Krongods 1662

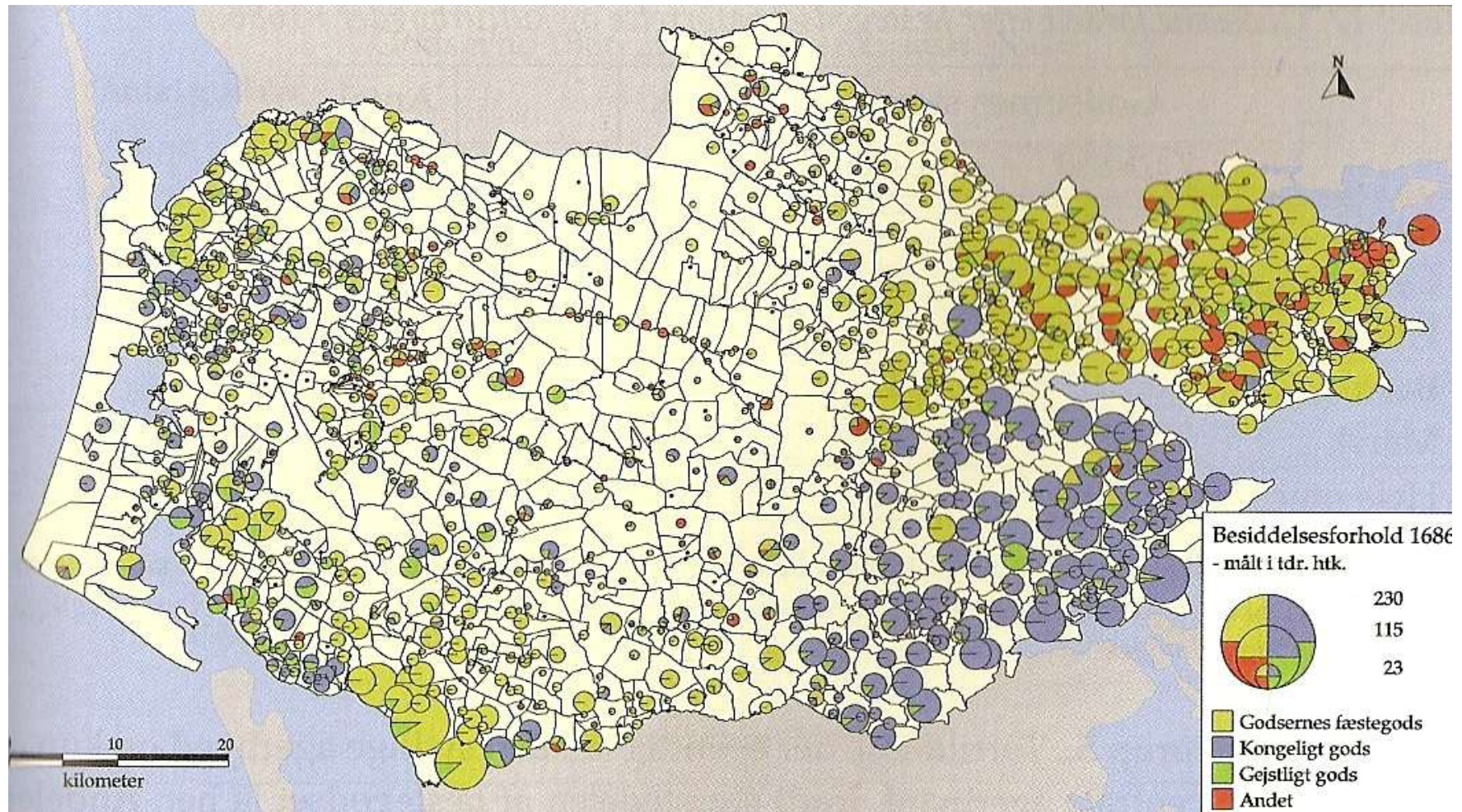


# Herregårde/hovedgårde: Birkholm



Forstørret kortudsnit fra oversigtskortet til venstre herfor. Landsbyernes områder er farvelagt i grønne nuancer efter hvor stor en procentdel af gårdene, som var ejet af hovedgården Birkholm i 1662 (Fr. III's matrikel, Karl-Erik Frandsens ekstrakter). Områder, hvor Birkholm ikke havde fæstegårde, er grå.

# Kollinghus



# Arrondering

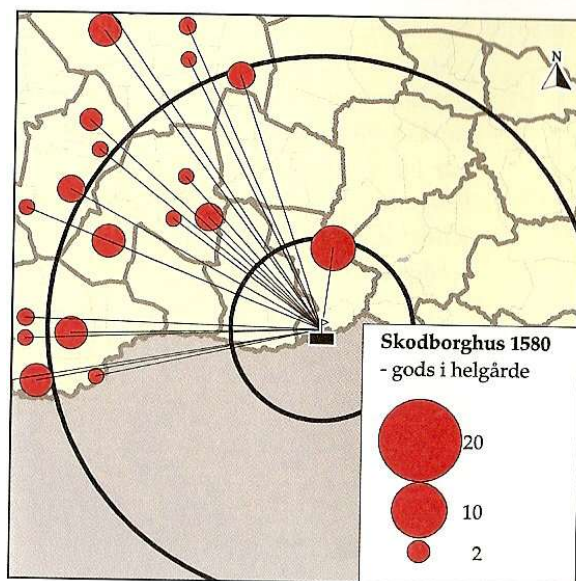


Fig. 137. Skodborghus og det gods, kronen mageskiftede med Kirstine Ulfeldt i 1580. Formentlig har kun gårdene i Vejen by været nødvendige for hovedgårdens drift, mens det øvrige gods blot var tidligere krongods under lenet Skodborghus. Kilde: Kronens Skøder, 1. bind, 1535-1648, s. 228.

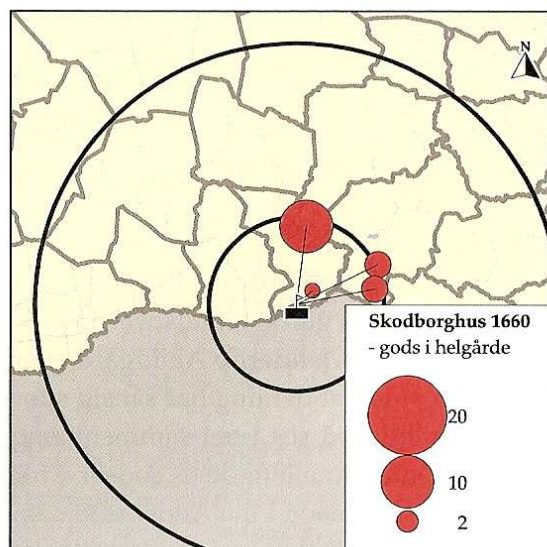
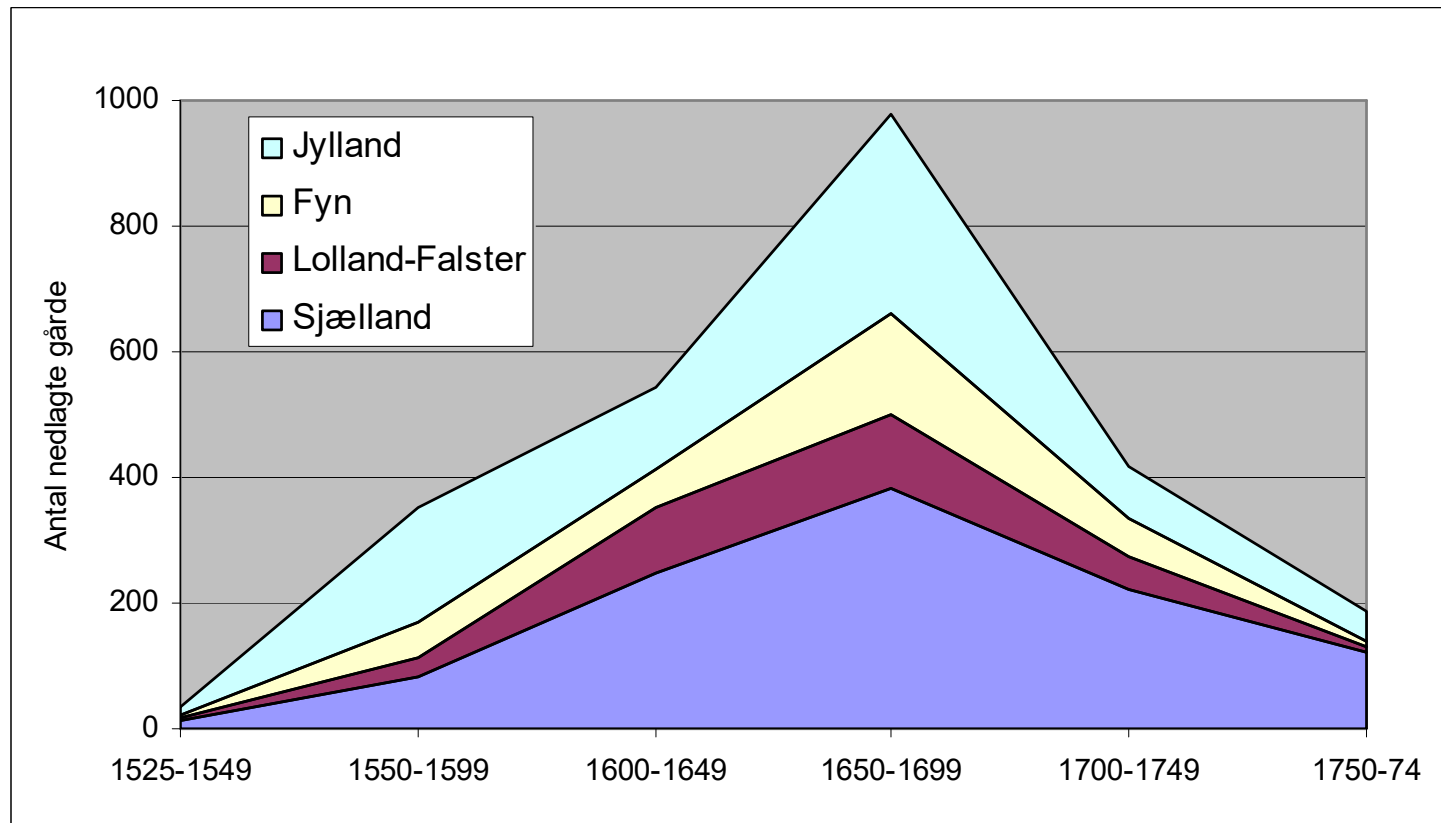


Fig. 139. Skodborghus 1660 efter jordebøgerne. I forhold til det oprindelige mageskifte fra 1580 er kun fæstegodset i hovedgårdssognet tilbage, men til gengæld er der kommet seks gårde til i Andst Herred. Kilde: O. Nielsen 1870, s. 65.

# Overordnede tendenser

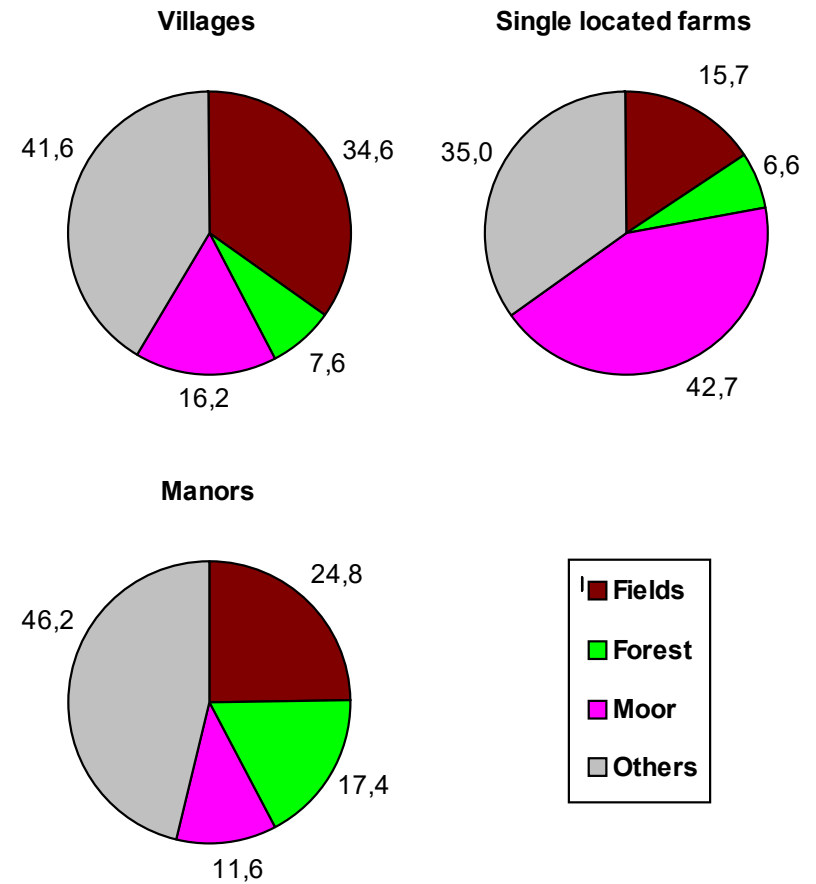
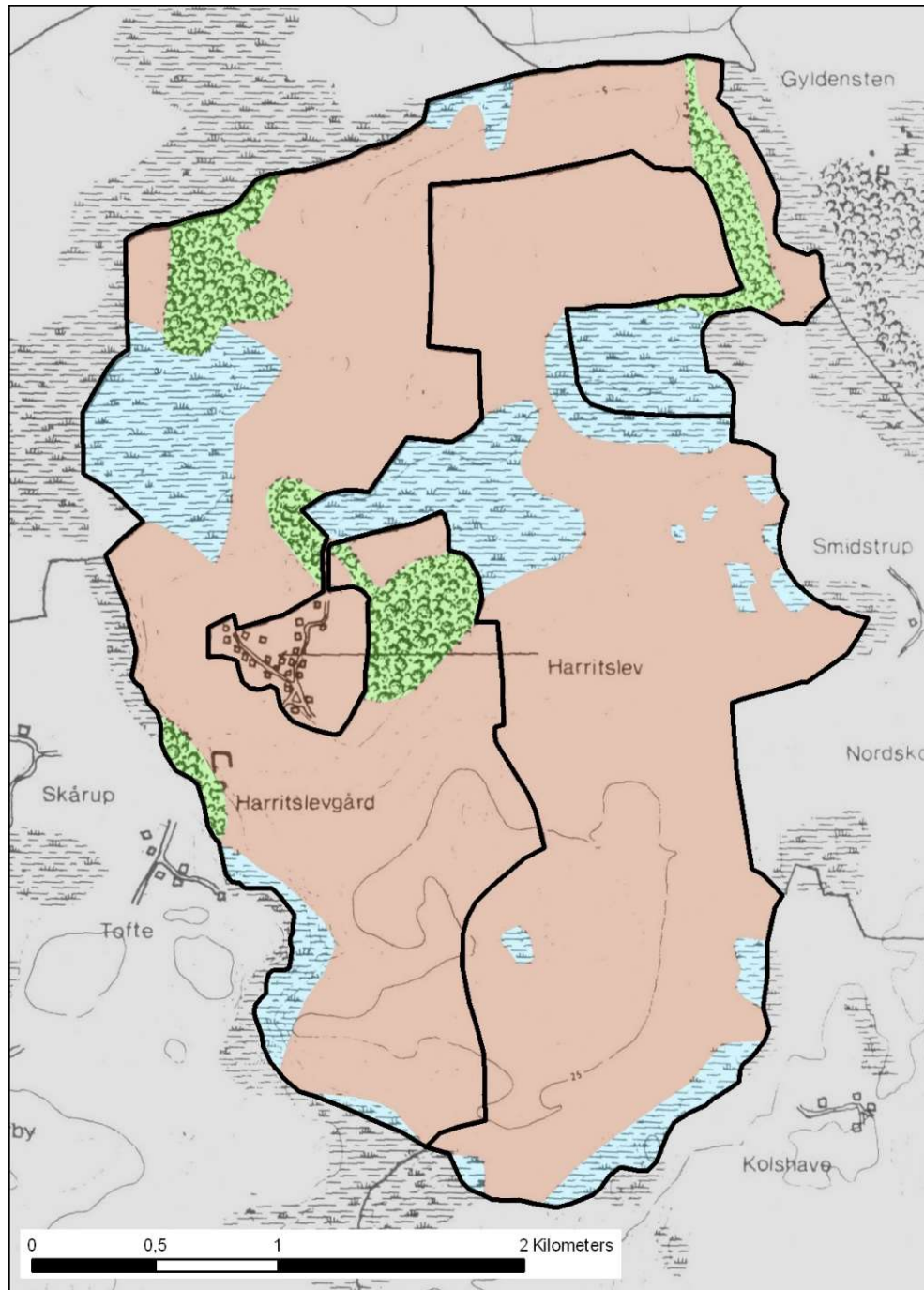
- Stadig færdig selvejende bønder
  - Kun ca. 10% i slutningen af middelalderen
  - Få procent i 1600-tallet
  - Først i slutningen af 1700-tallet begynder bønderne at få selveje igen
- Færre, men stadigt større hovedgårde og godser
- Godserne bedre arronderet (fæstegårde tættere på)
- Selve hovedgårdenes størrelse:
  - Middelalderens slutning: typisk på størrelse med et par fæstegårde
  - 1688: svarende til ca. 7 fæstegårde
  - 1775: svarende til ca. 8 fæstegårde

# Hovedgårdsvækst

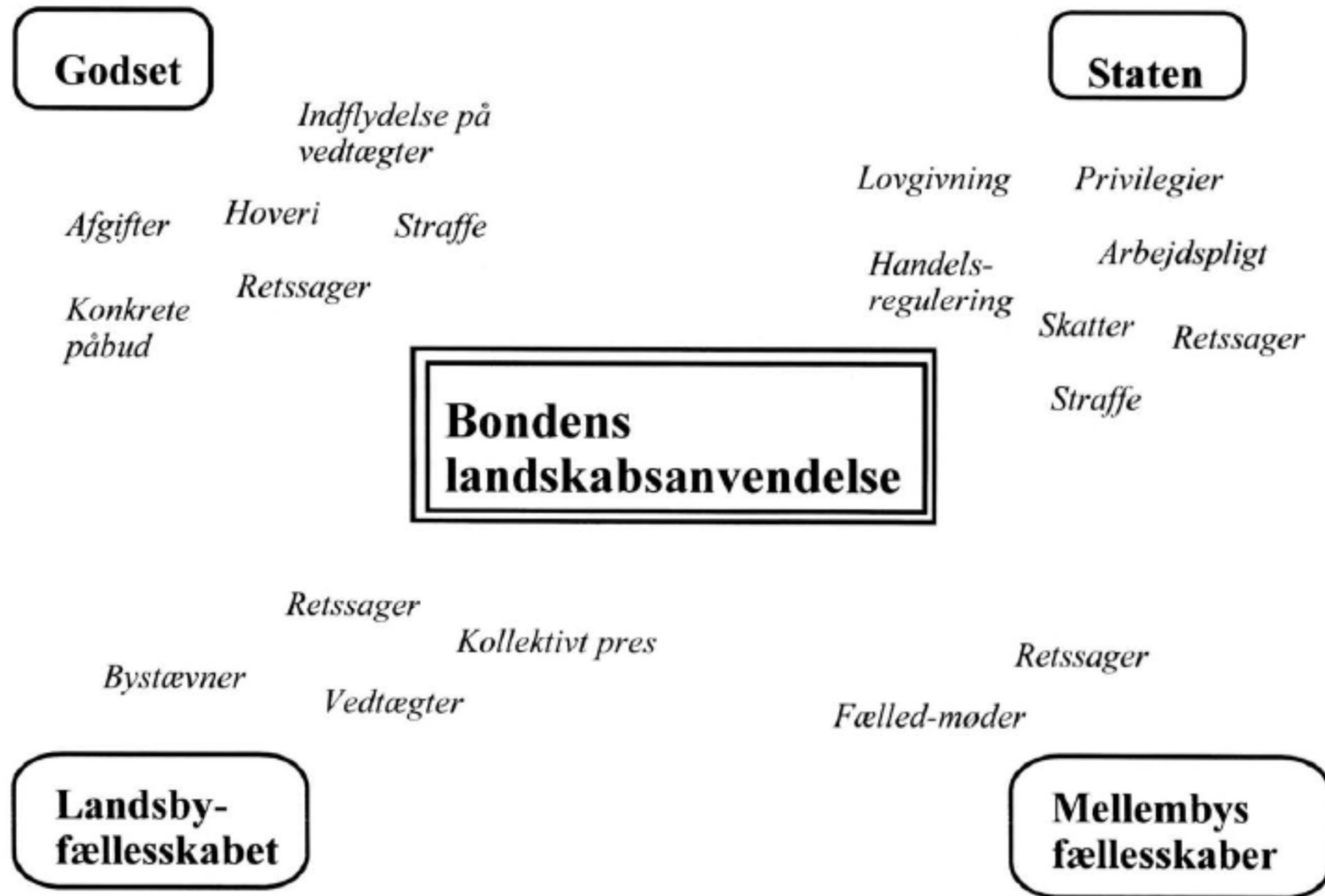




# Hovedgårdenes ressourcer 1688/1768

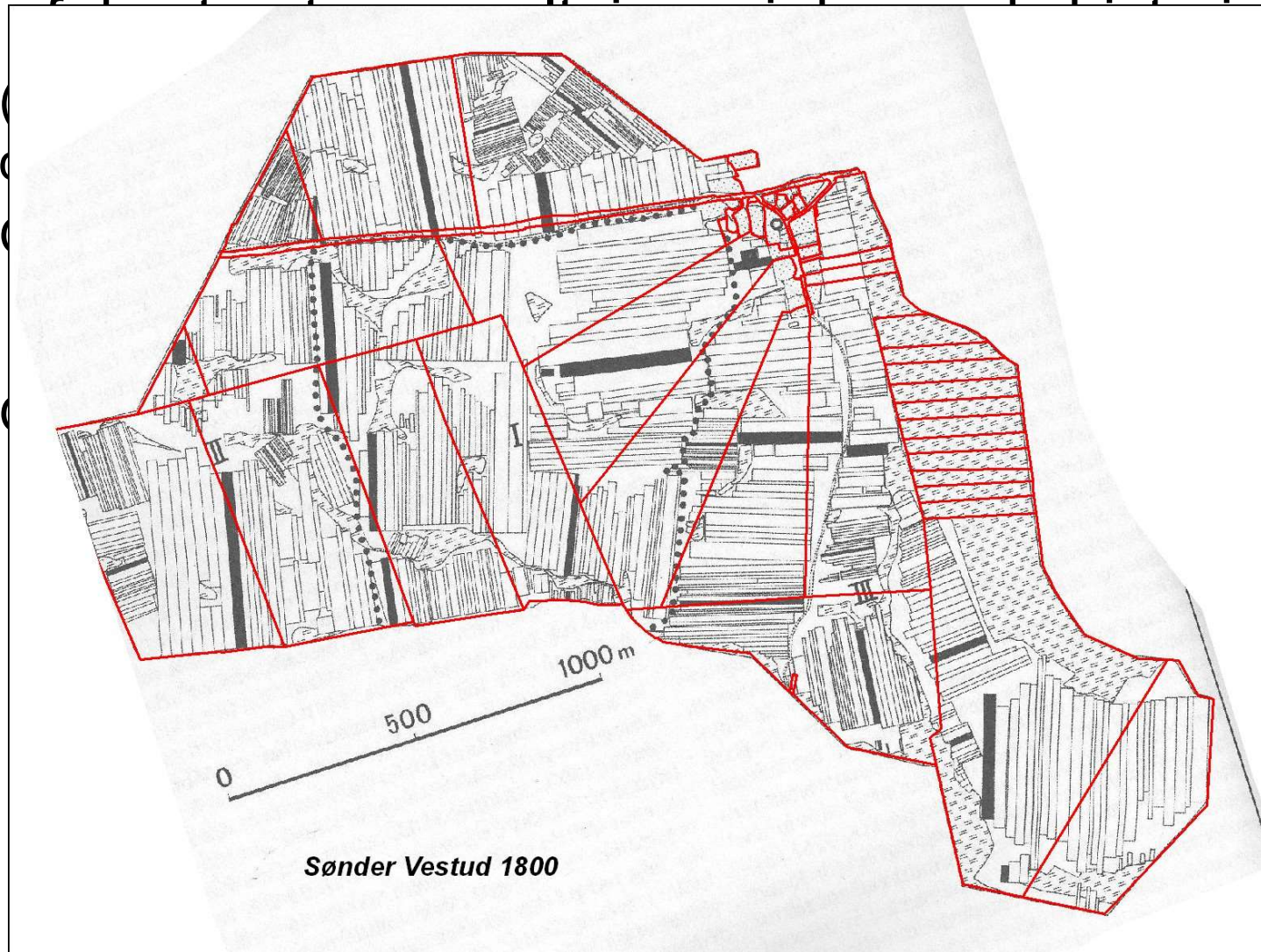


# Bondens agerbrug: et kompliceret socialt/juridisk puslespil



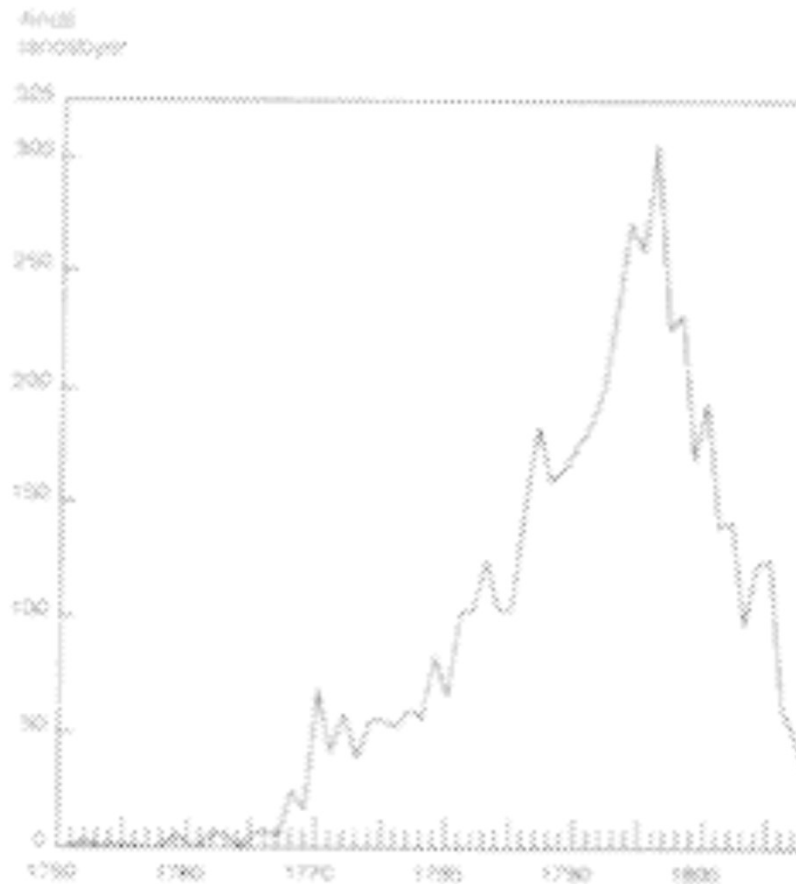
# Landboreformerne ca. 1780-1810

- En *forment* af *landboreformerne* ca. 1780-1810:



# Landboreformerne ca. 1780-1810

- En af de største omvæltninger i danmarkshistorien:
  - (en lang række tekniske, samfundsmæssige og dyrkningsmæssige opfindelser og ændringer)
  - Overgang til  
    - 1835 var træ
    - De allersidst
  - Ophævelse



ing

# Landboreformerne ca. 1780-1810

- En af de største omvæltninger i danmarkshistorien:
  - (en lang række tekniske, samfundsmæssige og dyrkningsmæssige opfindelser og ændringer)
  - Overgang til selveje:
    - 1835 var tre-fjerdedele af gårdene selvejere
    - De allersidste blev dog først selvejere 1919
  - Ophævelse af dyrkningsfællesskabet / udskiftning
- Muliggjorde bl.a. at der:
  - Flyttes gårde ud fra landsbyen
  - Udskiltes ny halve gårde eller små husmandssteder
  - Påbegyndtes en stor opdyrkning af heder og overdrev
  - Opstod en magtfuld bondeklasse

# Lynge-Eskildstrup 1770 og 1880



# Lynge-Eskildstrup 1770 og 1880



# Lynge-Eskildstrup 1770 og 1880

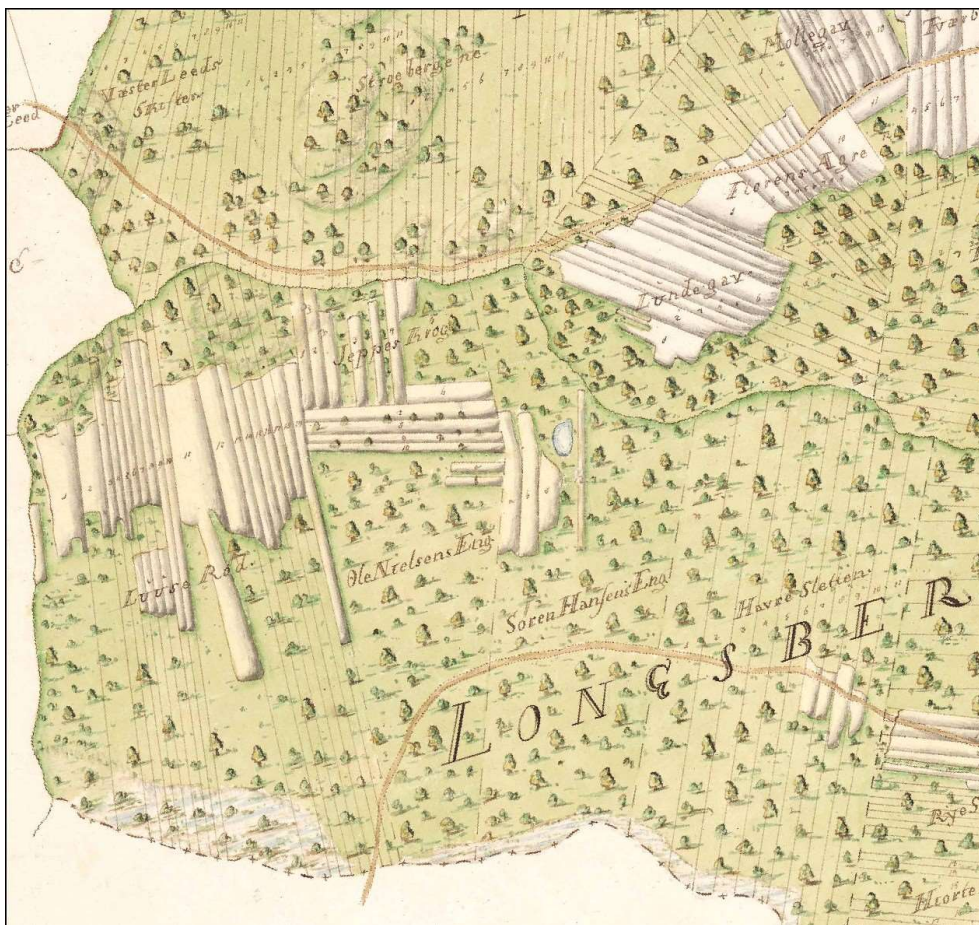




# Lynge-Eskildstrup 1770 og 1880



# Lynge-Eskildstrup 1770 og 1880



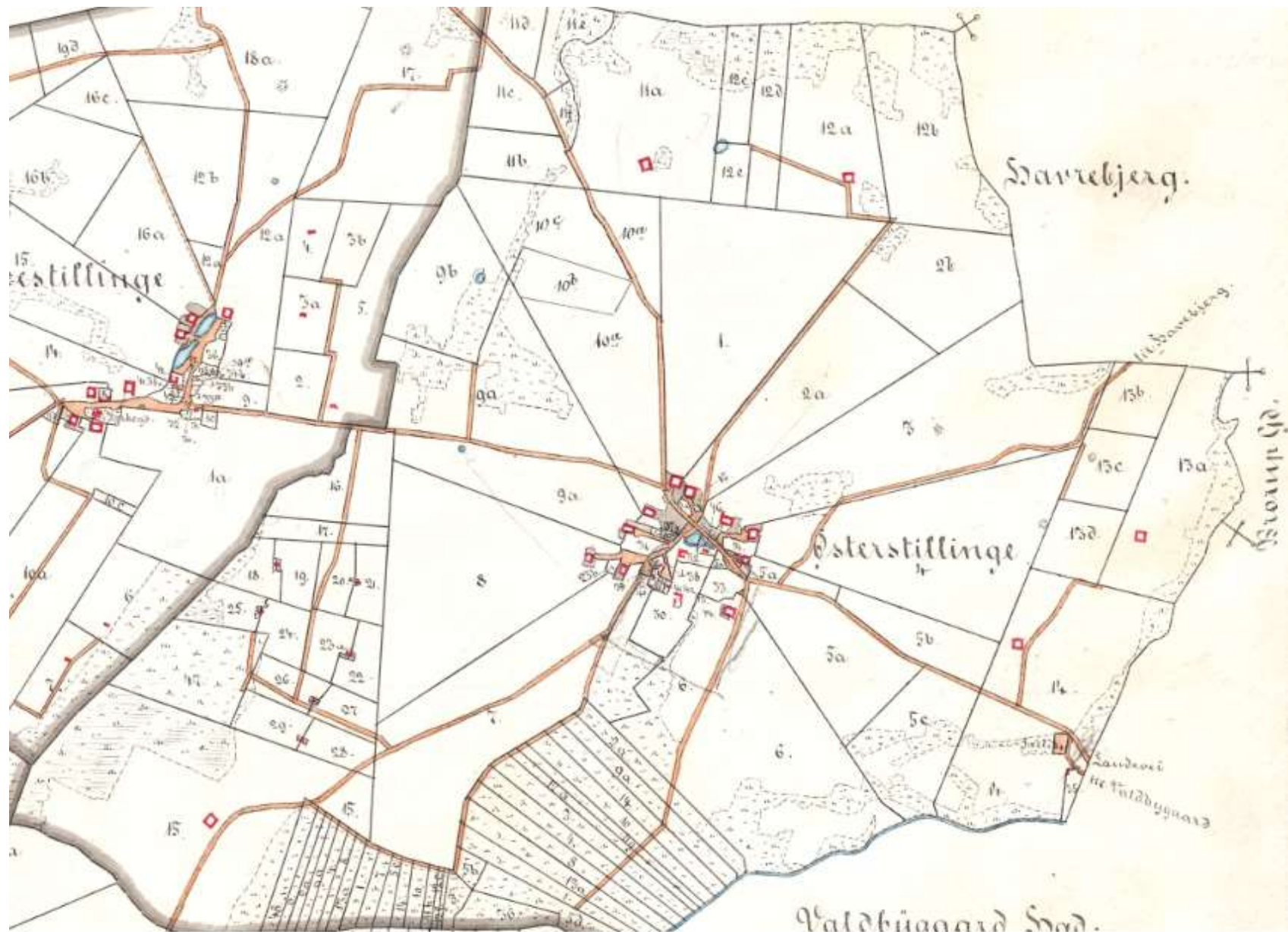
# Lynge-Eskildstrup 1770 og 1880

## – Resultat 1770-1880:

- Klare skel mellem bønderne
- Mere intensiv landbrug (mere ager og flere mindre gårde)
- Kraftig reducere af skovareal (kun en større fredskov, men nu kun skov)



# Øster Stillinge 1890

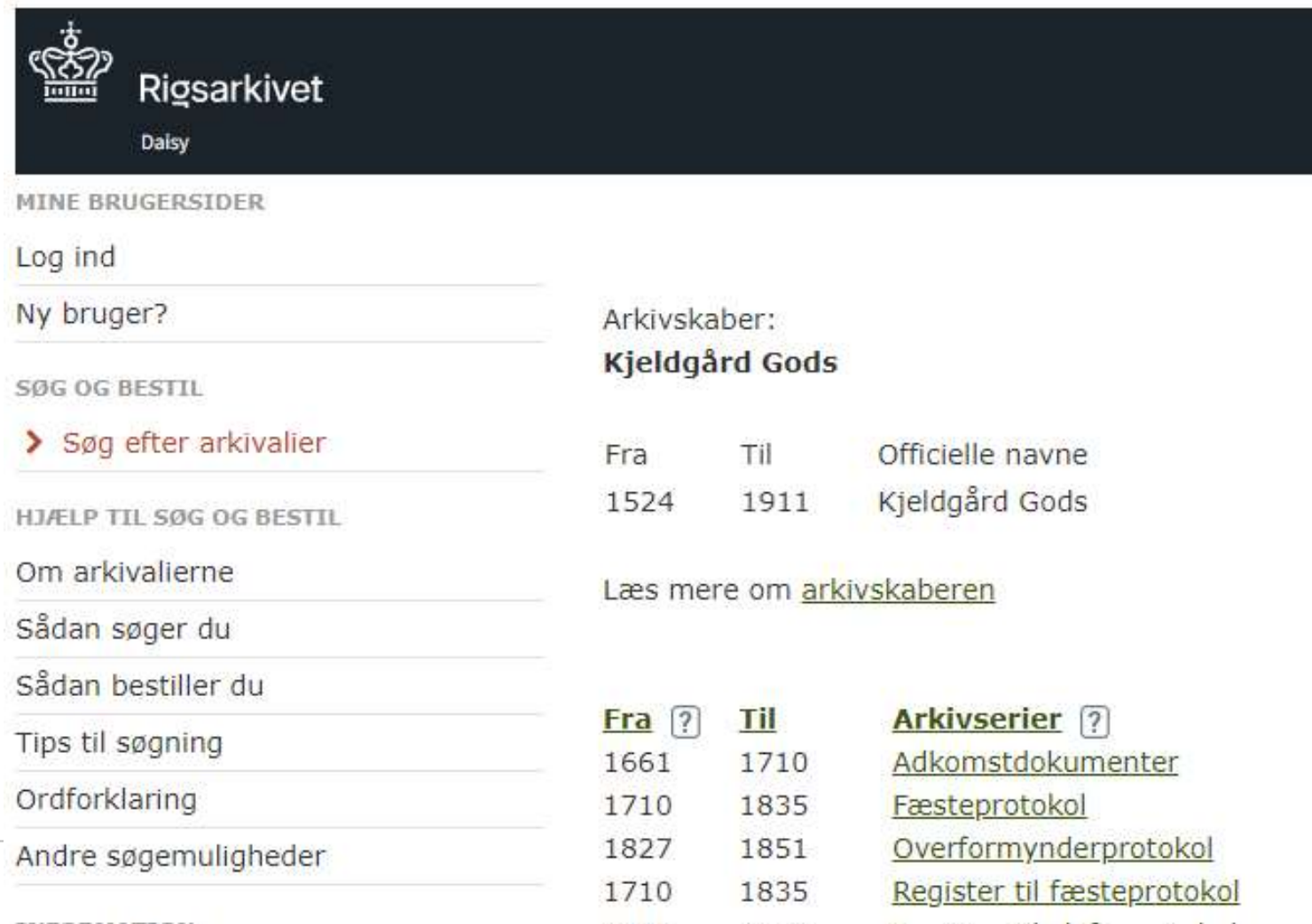


# Disposition...

- Landboforhold, bebyggelser og ejerforhold:
  - Ejerandele ved kongen, adel, kirke og andre før ca. 1800
  - Landsbyfællesskabet før ca. 1800
  - Huse, smågårde og store gårde før ca. 1800
  - Godserne/herregårdene før ca. 1800
  - Landboreformerne 1770-1810
  - Opsplitninger til mindre gårde og husmandssteder i 1800-tallet
- Kilderne:
  - Fæsteprotokoller
  - Jordebøger
  - Skattesætninger
  - Historiske kort
  - (Skifteprotokoller, realregistre, kirkebøger, folketællinger mm)

# Mange kilder skal findes gennem godserne

- Godserne "udlejede", men varetog også meget administration
- Meget kan findes gennem DAISY / Rigsarkivet



**Rigsarkivet**  
Daisy

MINE BRUGERSIDER

Log ind

Ny bruger?

SØG OG BESTIL

> Søg efter arkivalier

HJÆLP TIL SØG OG BESTIL

Om arkivalierne

Sådan søger du

Sådan bestiller du

Tips til søgning

Ordforklaring

Andre søgemuligheder

Arkivskaber:  
**Kjeldgård Gods**

Fra	Til	Officielle navne
1524	1911	Kjeldgård Gods

Læs mere om [arkivskaberen](#)

<b>Fra</b> <small>?</small>	<b>Til</b>	<b>Arkivserier</b> <small>?</small>
1661	1710	<a href="#">Adkomstdokumenter</a>
1710	1835	<a href="#">Fæsteprotokol</a>
1827	1851	<a href="#">Overformynderprotokol</a>
1710	1835	<a href="#">Register til fæsteprotokol</a>

# Mange kilder skal findes gennem godserne

- Godserne ”udlejede”, men varetog også meget administration
- Meget kan findes gennem DAISY / Rigsarkivet
- Noget er indskannet, andet er ikke
- I flere tilfælde er der navneregistre og arkivregistraturer
  - Stor hjælp, da der ellers skal bladres igennem kronologisk

# Fæsteprotokol (fæstebreve)

- Aftaler, der indgås mellem gods og fæster, når fæsteaftalen begyndes
- Før 1719 ofte (løsrevne) fæstebreve
- Varierende indhold, men indeholder typisk:
  - Oplysninger om gården, huset, møllen eller lign.
  - Den tidligere fæsters navn
  - Den nye fæsters navn (evt. med en række oplysninger)
  - Ydelser og hartkornets størrelse
  - Vurdering af ejendommen
  - Hvor mange dyr og redskaber fæsteren fik med
  - Osv.

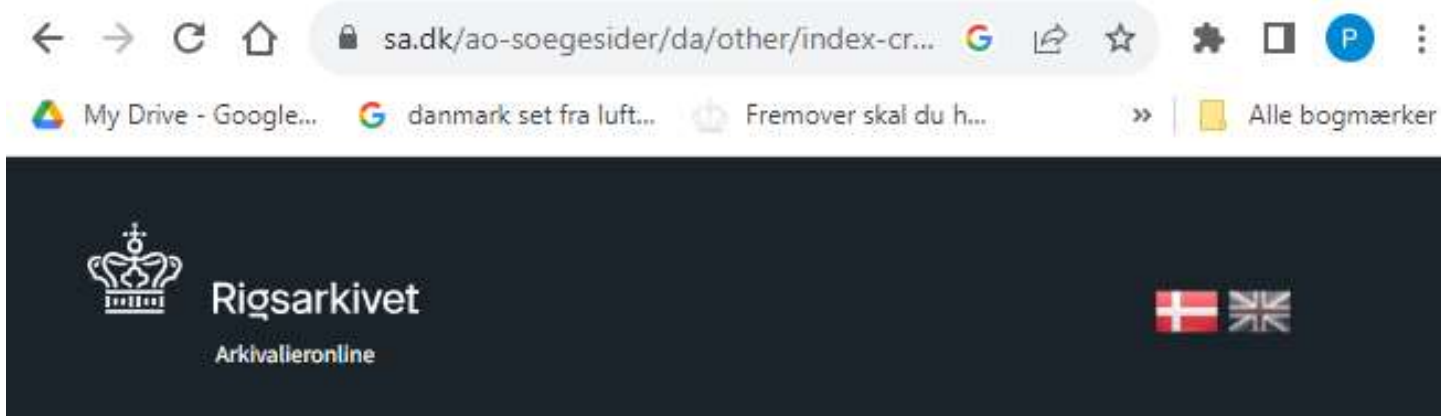


# Jordebøger

- Oversigt/bog over godsets fæstegårde og -huse
- Ofte flere udgaver samt tilføjelser
- Indeholder typisk:
  - Specifikation af gården eller tilsvarende (angivelse af landsby mm)
  - Fæsterens navn
  - Samlet ydelser i hartkorn
  - De enkelte ydelse i korn, dyr osv.
  - Evt. andre kortfattede oplysninger

# 1662-/1664-matriklen

- Reelt to matrikel, hvoraf kun 1664 er landsdækkende
  - Dog mangler Nordsjælland. Uden SdrJ og Bornholm.



## Christian 5.s matrikel

Rentekammeret: Folioregistratur 251: Matriklerne 1664 og 1688 ved J.O. Bro-Jørgensen. 2. udgave (1664 - 1688)

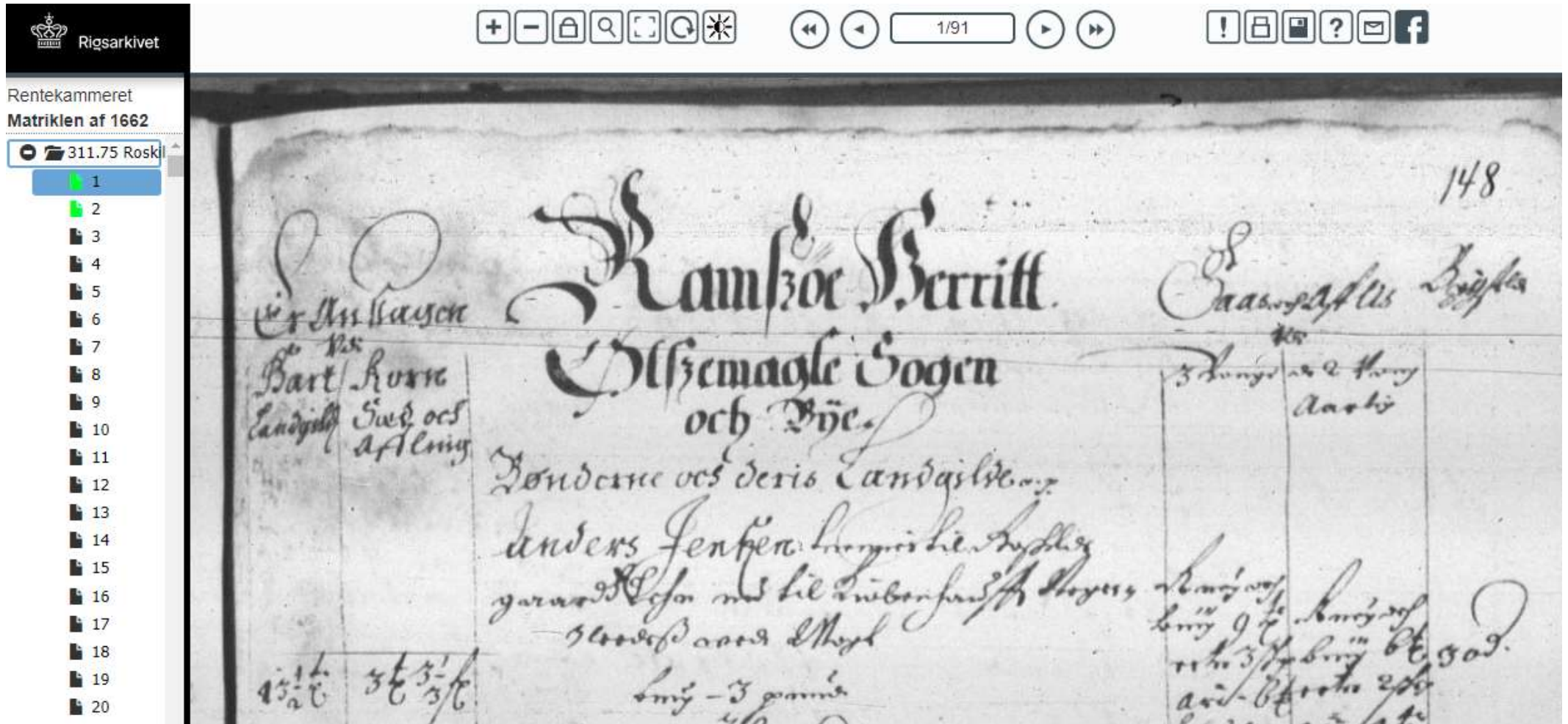
### Indhold

[Læs her](#)



# 1662-/1664-matriklen

- Reelt to matrikel, hvoraf kun 1664 er landsdækkende
  - Dog mangler Nordsjælland. Uden SdrJ og Bornholm.



# 1688-matriklen (Chr. 5.s matrikel)

- Udarbejdet 1681-1688
- Markbøger 1681-1684 og modelbøger 1684-86, men vigtigst er her den endelige matrikel 1688

Proprietarius.	N <sup>o</sup>	Folio Hart Korn Extr.	Gammel Matricul Hart Korn			Nye Matricul Hart Korn		
			Tander.	Stb.	Sler. Alb.	Tander.	Stb.	Sler. Alb.
<i>Lise torp</i>								
<i>W. P. ...</i>	<i>i ...</i>		8	6		4	2	3
<i>W. P. ...</i>	<i>i ...</i>	17	8	3	1	4	1	1
<i>Jungesgaard</i>	<i>W. P. ...</i>		1			6	2	2

# 1688-matriklen (Chr. 5.s matrikel)

- Udarbejdet 1681-1688
- Markbøger 1681-1684 og modelbøger 1684-86, men vigtigst er her den endelige matrikel 1688
- Ordnet efter amt, herred, sogn og bebyggelse
- Nummersystemer er ikke det samme som i 1662-/1664-matriklen eller i 1844-matriklen, men da gammelt og nyt hartkorn ofte optræder kan der findes link mellem ejendommene

# 1844-matriklen (Original 1 kort)

- Kortlagt primært 1806-1822: men ofte genbrug af ældre udskiftningskort fra slutningen af 1700-tallet



# 1844-matriklen (Original 1 kort)

hkpn.gst.dk

My Drive - Google... danmark set fra luft... Fremover skal du h... Jacob Ehrbahn \* Halskæde Shop ven... Lær om bænkebide... Alfresco » Do

**Matrikelkort** Sogne- og herredskort Økonomiske kort Søko

**Søg via**  
● Ejerlav >  
Kort / stednavn >

**Ejerlav**  
Bildsø By, Kirke Stillinge

**Resultat af søgning**  
Søgeresultat for ejerlavet 'Bildsø By, Kirke Stillinge'  
Antal Original 1 kort i søgeresultat: 1  
Antal Original 2 ø-kort i søgeresultat: 4  
Antal Original 2 rammekort i søgeresultat: 0  
Antal Slesvigs matrikel til 1864 i søgeresultat: 0  
Antal Ajourførte kort i søgeresultat: 0

[Vis ejerlav og matrikelkort](#)

Original 1 kort (1)

Vis	Ejerlav	Gyldig
<a href="#">Vis</a>	Bildsø By, Kirke Stillinge	1808

Original 1: Bildsø By, Kirke Stillinge (0251551), 1808-1861, 1:4000 - Go...  
hkpn.gst.dk/mapviewer.aspx?type=o1k\_oekort&id=811&elav=0251551

Metadata Oversigtskort Ejerlav Indberet Fejl Kopi

**Navigation**

# 1844-matriklen (Original 1 kort)

historiskekort.dk/?fritekstsoegning=bildsø&kortvaerk=Original+1&limit=5

My Drive - Google... danmark set fra luft... Fremover skal du h... Jacob Ehrbahn \* Hals

**HISTORISKE KORT**  
Styrelsen for Dataforsyning og Infrastruktur

**FILTRÉR DIN SØGNING**

bildsø

Søg via Kort

- Udskitningskort
- Ældste originalkort
- København ajourførte matrikulære kort
- Original 1
- Original 2
- Matrikuleringen af de sønderjyske enklaver
- Sønderjyske originalkort
- Sønderjyske sognekort
- Preussiske kort, diverse

**BILDSØ** **ORIGINAL 1**

**BILDSØ BY, KIRKE STILLINGE** 1808 - 1861

**KORTGRUPPE:** MATRIKELKORT

**KORTVÆRK:** ORIGINAL 1

**DÆKNINGSOMRÅDE:** DANMARK

**MÅLESTOK:** 1:4000

**ÅBN**



# 1844-matriklen (hartkornsekstrakt)

The screenshot shows the 'Historiske Kort' website interface. The browser address bar displays the URL: `historiskekort.dk/?herredsnavn=Slagelse&limit=50&offset=0&sort=maalestok&direction=asc`. The page header includes the logo for 'HISTORISKE KORT' (Styrelsen for Dataforsyning og Infrastruktur) and navigation links for 'FEEDBACK', 'NYHEDER', and 'OM HISTORISKE KORT'. A search filter 'SLAGELSE' is active, showing 22 results. The search results are displayed in a table with columns for 'TITEL', 'DOKUMENTSAMLING', 'HERREDSNAVN', and 'PROTOKOLTYPE'. The left sidebar contains a search bar and filter options for 'Dokumentsamlinger' and 'Herredsnavn'.

TITEL	DOKUMENTSAMLING	HERREDSNAVN	PROTOKOLTYPE
Slagelse	hartkornsekstrakter	Slagelse	ældre
Slagelse	hartkornsekstrakter	Slagelse	yngre
Vemmelev	sogneprotokoller	Slagelse	gældende
Tårnborg	sogneprotokoller	Slagelse	gældende
Sludstrup	sogneprotokoller	Slagelse	gældende
Nordrupvester	sogneprotokoller	Slagelse	gældende
Boeslunde	sogneprotokoller	Slagelse	gældende
Kindertofte	sogneprotokoller	Slagelse	gældende



# Tak for opmærksomheden



# Bøger af Peder Dam

- De danske landbebyggelser i 1680'erne (2022) kan fx købes i tryk form her <https://www.universitypress.dk/shop/de-danske-landbebyggelser-3970p.html>, men den kan også downloades gratis her <https://www.kildeskriftselskabet.dk/index.php/kildeudgaver/1600-tallet/168-de-danske-landbebyggelser-i-1680-erne>
- Det øvrige vi nyde: Studier af landgilde og landbrugsproduktion i Danmark i 1600-tallet (2010) er udsolgt, men kan downloades gratis her: [https://www.academia.edu/90344872/Det %C3%B8vrige vi nyde Studier af landgilde og landbrugsproduktion i Danmark i 1600 tallet](https://www.academia.edu/90344872/Det_%C3%B8vrige_vi_nyde_Studier_af_landgilde_og_landbrugsproduktion_i_Danmark_i_1600_tallet)
- Bebyggelser og stednavnetyper (2015) er udsolgt, men kan downloades gratis her: [https://www.academia.edu/38108032/Bebyggelser\\_og\\_stednavne](https://www.academia.edu/38108032/Bebyggelser_og_stednavne)
- Kortlægningen af Danmark (2019) kan fx købes her: <https://www.gucca.dk/kortlaegningen-af-danmark-op-til-midten-af-1800-tallet-bog-p448842>
- Historisk-Geografisk Atlas (2008): kan fx købes her <https://goforlag.dk/webshop/historisk-geografisk-atlas/historisk-geografisk-atlas/>